

HEKA G⁺

ADN nordique - conçu pour vous



HEKA

Conçu au Danemark
Soigneusement créé pour vous

Heka G⁺ édition noire avec des surfaces noirs en verre trempé



Heka G⁺ - conçu pour répondre à vos attentes

La conception et la fabrication d'équipements de soins dentaires sont notre ADN.

Nous spécialisons notre expérience et notre savoir-faire dans les équipements dentaires - c'est notre job et nous en sommes fiers.

En utilisant nos équipements, vous bénéficiez au quotidien de notre expertise métier : Ergonomie, Design et Technologie.

Notre ambition est de créer des équipements garantissant le confort et sécurité tant pour le praticien que pour son équipe et ses patients.

Cette vision en 3 pans nous permet de créer des équipements élégants, différents et confortables, qui rend l'aspect médical plus discret.

Nous avons à cœur de créer des unités « rassurantes » pour vos patients en proposant des équipements nobles aux lignes épurées avec des surfaces lisses en verre trempé intégrant un écran.

Chaque équipement dentaire de Heka Dental est unique, nous le réalisons suivant le cahier des charges que vous avez élaboré avec votre partenaire Heka.

Vous pouvez adapter votre équipement selon vos habitudes de travail et celles de votre équipe.

Vous avez ainsi une parfaite occasion de travailler simplement et en toute ergonomie.

Un autre atout majeur d'Heka G⁺ : un équipement très compact
Vous bénéficiez d'un plus grand espace autour de votre unit. Espace dont vous pourrez disposer pour favoriser la circulation autour de l'unit ou encore favoriser l'agencement de votre salle de soins.

Une équation gagnante : vous libérez l'espace au sol et augmentez votre qualité de soins.

Vous avez également la possibilité d'installer un plus grand nombre d'équipements de soin sur moins de mètres carrés dans votre cabinet.

La satisfaction du travail au quotidien - dans la durée



Un équipement évoluant au fil des ans. Nous sommes fiers de constater que le choix de l'équipement Heka se poursuit au fil des années. Nous luttons contre l'obsolescence en proposant continuellement des mises à jour de l'équipement.

Ces nouvelles options ou fonctions sont compatibles avec tous les équipements de la gamme.

Avec un unit Heka G⁺ vous avez la garantie de faire évoluer votre équipement au fil des ans et des technologies du monde dentaire.

Nos produits se caractérisent par une longue durée de vie. Cette vision de durabilité de nos produits résonne avec notre démarche et nos efforts écologiques en réduisant l'impact écologique de nos équipements.

Nous aimons notre travail et nous faisons tout pour vous proposer « l'équipement parfait »

Nous sommes conscients de la notion d'investissement liée à l'acquisition d'un équipement dentaire. C'est pourquoi chaque détail a été minutieusement étudié afin de vous offrir la meilleure expérience utilisateur possible.

Par exemple, la tablette d'instruments et le haut de la console ont été obtenus par usinage CNC dans une pièce d'aluminium entière, puis montés avec une plaque en verre trempé.

Cela confère une surface parfaitement hygiénique, tout en intégrant l'écran et les touches de contrôle.

Ce processus de fabrication s'avère plus onéreux et plus difficile, mais nous estimons que c'est essentiel pour l'expérience globale.





Avec Heka G⁺, l'ergonomie est au top

Chaque élément à la bonne place et a sa raison d'être

L'équipement Heka G⁺ est doté d'une gamme de réglages personnalisés et programmables.

Un panel d'options, vous permettant de réaliser vos différents soins et processus tout au long de la journée de travail, de manière simple et avec le minimum de tension pour vous-même et votre équipe.

Le flux de traitement s'effectue en toute fluidité et la pédale vous permet de passer facilement aux réglages souhaités sans quitter des yeux la bouche du patient.

Certains fabricants vous proposent des équipements dentaires combinant l'unit et le fauteuil en un seul bloc.

Cette disposition « monobloc » fait perdre en espace au sol et en ergonomie pour le praticien. L'inconvénient réside dans le fait que cela ne permet pas d'agencer librement votre cabinet et de positionner l'équipement de soins et le fauteuil patient l'un par rapport à l'autre.

Avec l'Heka G⁺, l'équipement de soins et le fauteuil patient ne sont pas fixés ensemble. Vous bénéficiez d'une liberté totale, ce qui vous permet d'agencer exactement l'espace de travail en fonction de vos besoins, sans aucun compromis.

Nous sommes convaincus que l'équipe de soins appréciera la liberté offerte par l'Heka G⁺ créant un espace de travail à 180 degrés autour du patient.

Lors de la conception ou l'aménagement de votre salle de soins, le faible encombrement de l'Heka G⁺ vous permet de l'installer de manière que le patient puisse s'asseoir directement, sans faire le tour de l'équipement. Un détail qui rend le fauteuil plus accueillant et une lecture visuelle de l'espace de soins dégagée pour le patient.

Il est important que la tablette d'instruments soit peu encombrante pour vous permettre de travailler dans une position parfaitement ergonomique autour du patient, sans effectuer de mouvements superflus au niveau du coude et des épaules.



La distance entre les instruments et la tablette peut facilement être ajustée pour correspondre exactement à votre hauteur et à vos préférences, et les supports d'instruments individuels peuvent être inclinés individuellement pour toujours donner un accès parfait à chaque instrument - à la fois quand il est pris et remis. Les tuyaux d'instrument longs vous donnent les meilleures occasions de travailler ergonomiquement correct. Le grand plateau pour instruments à main peut contenir 3 cassettes standard et peut être positionné pour assurer que tout est à portée de vos mains.

C'est l'Heka G⁺ qui supporte le poids de l'instrument et cela sans entraver votre liberté de mouvement. Vous pouvez ainsi travailler de manière extrêmement précise avec une tension minimale sur le poignet et l'avant-bras.

Les avis des praticiens utilisateurs de l'Heka G⁺ s'accordent sur le fait qu'il offre une solution ergonomique et pratique. L'adaptabilité de nos équipements est reconnue par nos clients qui après une journée de travail savourent le fonctionnement intuitif de l'unit.



Heka ID propose des options flexibles et parfaitement innovantes



Conscients des évolutions de la pratique dentaire, notamment la hausse du nombre de cabinets de groupes ou de cliniques dentaires.

Nous souhaitons vous proposer une option qui permette aux praticiens d'enregistrer leurs préférences de soins de façon à personnaliser tous les Heka G⁺ du cabinet.

Grâce à la carte Heka ID, vous pouvez maintenir le flux de travail auquel vous êtes habitué, sans même y penser.

Si votre cabinet compte plusieurs salles avec plusieurs dentistes ou si vous effectuez de nombreux traitements différents, une carte Heka ID, est une solution intelligente.

Nous avons placé le point sans contact au centre de la tablette d'instruments. Ce qui facilite l'utilisation aussi bien pour vous que pour votre assistant. En apposant Heka ID, vous retrouvez vos options de personnalisation de traitements différents sur la carte Heka ID. L'efficacité et la rentabilité et l'absence de perte de temps en réglages superflus pour tout le cabinet.



Totalement orienté patient

Nous connaissons vos contraintes métier, notamment le besoin constant de vérifier les paramètres des instruments sélectionnés pour vos soins. Ce contrôle vous oblige parfois à détourner votre attention et votre regard de la bouche de votre patient créant des tensions oculaires et cervicales. L'Heka G⁺ projette la présélection de sprays sur la serviette du patient, ce qui vous permet de consulter le réglage dans le champ de vision périphérique. Un bel exemple d'application de notre sens de l'ergonomie.

Sur le Heka G⁺, nous avons centralisé toutes les informations sur la tablette d'instruments. Cela permet d'obtenir un aperçu facile des paramètres, visibles de toute l'équipe de soins.

L'affichage de l'écran peut être actionné par effleurement et les fonctions nécessaires sont modifiables à l'aide de la pédale.



La vue d'affichage avec vue situationnelle, représentée ici avec l'instrument à basse vitesse - micromoteur.



Les praticiens sont parfois dotés d'écrans d'affichage trop détaillés, présentant un grand nombre d'informations qui peuvent mener à la confusion et demander plus d'attention de l'équipe de soins.

Avec Heka One Connect, vous avez la possibilité de choisir les informations à afficher dans une situation donnée. Cela vous permet d'avoir un aperçu d'un simple coup d'œil. Nous considérons que vous devez pouvoir sélectionner facilement les informations qui seront affichées sur une vue sélective.

Une vue d'ensemble, d'un simple coup d'œil

Notre contrôle moteur avancé permet de contrôler tous les paramètres tels que le couple, le sens de rotation, la vitesse de rotation, le chip-blower, la sélection de sprays, le débit d'eau stérile et des fonctions telles que l'autoreverse et l'avancement automatique.

Pour obtenir facilement et avec précision la vitesse souhaitée, vous pouvez régler min / max dans le soin pour laquelle vous souhaitez régler la vitesse avec la pédale de commande. De cette manière, vous pouvez vous assurer que, par exemple, vous ne dépasserez pas la vitesse maximum de traitement en cours.

Via l'écran tactile et les touches sur la tablette d'instruments, vous pouvez modifier / ou ajuster les paramètres actuels.

Avec Heka One Connect, vous pouvez configurer et personnaliser votre unité dentaire Heka G⁺ en fonction de votre journée de travail - et il est également facile d'extraire des données si vous avez besoin d'une documentation des informations de traitement.

Autre caractéristique astucieuse : avec le spray d'eau sélectionné sur l'instrument à turbine ou à moteur, il est possible de sélectionner un soufflage mécanique à la fois automatique. Vous n'aurez donc pas besoin de la seringue pour sécher la zone ou éliminer le liquide.

Des fonctionnalités conçues pour faciliter votre journée travail

Le système de bras de Heka G⁺ a un mouvement libre et fluide, vous permettant de positionner la tablette d'instruments comme vous souhaitez.

Toutes les articulations mobiles du bras de l'équipement sont pourvues d'un roulement à aiguilles double, permettant un déplacement facile et confortable de la tablette d'instruments. Les roulements à aiguilles sont surdimensionnés afin d'assurer une articulation fluide du bras pendant toute la durée de vie de l'équipement Heka G⁺. Cela permet notamment outre la durabilité d'assurer des mouvements légers même avec les charges variables de la tablette, du moniteur, des rayons X et du scialytique.



La pédale sans fil

La pédale sans fil permet d'utiliser en mains libres toutes les fonctions les plus importantes sur l'ensemble du processus de traitement. Nous avons développé trois types de pédales, chacune avec ses propres caractéristiques pour s'adapter à votre manière de travailler. Ces pédales sont mobiles et adaptables à toute la gamme Heka G⁺ si par exemple, vous avez plusieurs salles de soins et équipements Heka G⁺.

La pédale ronde est dotée d'une fonction astucieuse permettant de l'utiliser sous tous les angles. Cela vous permet d'adopter systématiquement une position de travail confortable, sans avoir besoin de bouger la pédale en cours de soins.



Conditions de travail optimales

Un patient détendu est synonyme de conditions de travail idéales. Avec Heka G⁺, nous avons créé un fauteuil de soins qui convient à toute votre équipe et à tous les patients. Vous bénéficiez de conditions de travail idéales peu importe si vous travaillez en position assise ou debout.

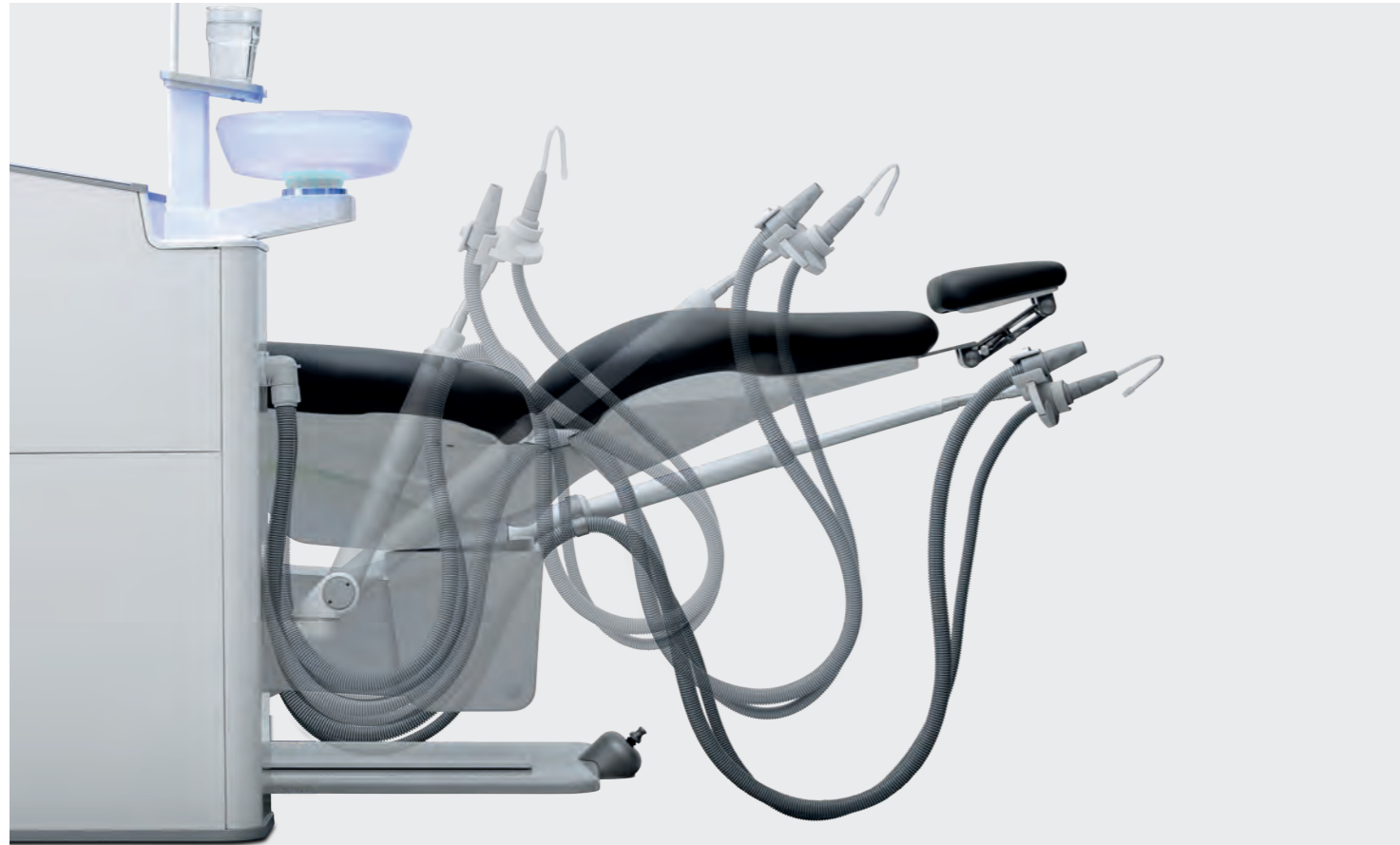
Le dossier fin et étroit du fauteuil vous permet de vous approcher de votre patient sans contrainte et sans gêne. Ce rapprochement réduit les tensions musculaires des membres inférieurs et des membres supérieurs. De plus l'espace au sol vous permet une ample

circulation autour du fauteuil. Vos soins sont plus sereins et plus libérés, vous gagnez en qualité de travail.

L'expérience patient est tout aussi confortable et rassurante.

Le design épuré, les matériaux nobles, les lignes fines de l'équipement, la vue dégagée sur l'unité sont des éléments engageants et facilitant l'acceptation des soins par le patient.

Nous avons mis l'accent sur la fonctionnalité et la facilité de réglage du fauteuil, grâce à un joystick actionnable avec le pied, ou via le clavier sur la tablette d'instruments et la console.



Des solutions que vous allez adorer

Le bras d'aspiration de l'assistante est un point crucial. Son design et sa taille sont importants afin que l'aspiration puisse être utilisée en position debout ou assise par l'assistant(e) sans gêne.

La forme et la taille de l'unité de l'assistante sont très importantes lorsqu'il s'agit d'adopter une position assise ergonomique tout en évitant les torsions au niveau du dos.

Heka G⁺ dispose d'une unité de l'assistante à la fois petite et flexible garantissant un positionnement idéal quel que soit le type de soins réalisés, aussi bien assis que debout, sans mettre votre corps en tension pendant les soins.

Aucune tension n'est ressentie par votre collaborateur et vous ne vous gênez pas durant le soin.

Lorsque vous avez besoin de couper le grand tuyau d'aspiration, nous avons installé une pédale permettant de l'arrêter d'une légère pression, sans qu'il soit

nécessaire de mettre le tuyau d'aspiration dans l'unité de l'assistant. Une solution qui élimine les torsions superflues du dos pendant les soins.

L'unité de l'assistante est située sur un bras télescopique flexible qui vous assure un positionnement optimal dans les traitements à 2 et 4 mains. Il offre une grande flexibilité dans le choix des salles de soins dans une journée chargée.



Conditions d'hygiène parfait

Les fonctions les plus fréquemment utilisées se trouvent sur le dessus de la tablette d'instruments.

Nous avons opté pour un affichage limité aux fonctions pertinentes selon les soins afin pour offrir une vue d'ensemble d'un simple coup d'œil.

Voici les fonctions rapides :

- Positionnement du fauteuil patient
- Nettoyage automatique par aspiration
- Remplissage automatique/manuel du verre
- Rinçage du crachoir
- Modification des débits de liquide avec de l'eau stérile

Pour votre sécurité, nous avons ajouté des informations sur l'écran de la tablette d'instruments, qui vous avertissent rapidement et facilement si l'unité nécessite votre attention.





Traçabilité assurée

Avec le Heka G⁺, vous pouvez facilement documenter votre travail, ce qui peut être pertinent dans le suivi et l'explication de vos soins et qui rassure le patient qui se sait entre de bonnes mains.

Optionnellement l'Heka G⁺ peut être doté de d'une caméra intraorale (plusieurs modèles disponibles) qui peuvent être connectées au système d'informatique de votre cabinet.

Vous avez la possibilité d'afficher l'image sur un écran de 22" de l'Heka G⁺. Il est également possible de monter un support pour iPad/tablette sur la tablette d'instruments permettant d'afficher par exemple les radios ou la fiche patient.

Pour garantir une solution multimédia simple et rapide, la caméra et le moniteur sont connectés au système d'informatique dans votre cabinet et vous n'êtes pas limité à un système fermé qui ne permet pas de choisir librement ce qui convient le mieux à votre cabinet.

Cela permet de réduire l'investissement et de bénéficier du même système dans toutes les salles de soins.



Conditions d'éclairage professionnel

Un éclairage de travail parfait est indispensable afin de fournir de bons soins aux patients. Heka G⁺ est fourni avec EVA inaugure une nouvelle ère technologique qui offre le plus haut niveau de confort visuel pour l'ensemble de l'équipe médicale et des patients. EVA Cam est identique au scialytique Eva, mais dispose également d'une caméra HD intégrée avec mise au point intégrale.

La tête du scialytique est équipée de deux miroirs pour garantir une zone de travail dépourvue d'ombres. Le bras du scialytique est suffisamment long de façon à pouvoir l'allumer facilement à l'arrière de la tête du patient et éclairer la mâchoire inférieure.

Via Heka One Connect, l'intensité de la lumière peut facilement être pré-réglé sous l'utilisateur individuel, par exemple, vous pouvez régler l'activation automatique de Composave lors de l'utilisation de la lampe à polymérisation, en revenant lorsque le fauteuil patient est en mouvement.

Le scialytique est disponible en différents modèles. Le montage au plafond du scialytique est également possible pour un design Heka G⁺ ultra léger. Si vous possédez déjà une lampe qui vous convient, il est bien sûr possible de l'installer sur votre nouvel équipement Heka G⁺.

Sur EVA vous pouvez sélectionner la température de couleur idéale, selon la pratique dentaire en cours : 5700 K, 5000 K, 4000 K ou 2700 K Fonction Composite.

Priorité sur une hygiène optimale - facile pour vous

Le Heka G⁺ a été conçu dans le but de vous permettre, de respecter les normes de prévention les plus strictes en matière d'infections. En utilisant des processus manuels et automatisés individuels qui permettent ensuite de documenter leur bonne réalisation.

En termes d'hygiène, c'est un gage de tranquillité d'esprit pour toute votre équipe et pour vos patients, qui permet également d'éviter toute perte de temps inutile.

Toutes les surfaces du Heka G⁺ sont lisses et nous avons utilisé du verre trempé pour la tablette d'instruments et dessus de la console ce qui en facilite le nettoyage, puisque c'est la surface la plus hygiénique qui soit.

Il est possible de désactiver l'affichage et les touches tactiles pendant le nettoyage.



Le Heka G⁺ peut être équipé d'une fonction de rinçage automatique des instruments. Ce qui permet de facilement et rapidement rincer le système d'eau, les tuyaux et les instruments entre deux patients. L'écran de la tablette d'instruments indique le statut du processus, qui peut être documenté via Heka One Connect.

lement, vous avez la possibilité de documenter le processus via Heka One Connect.

Durant les soins vous avez également la possibilité d'ajouter de l'eau propre ou du liquide de nettoyage, par exemple afin d'éviter que le sang ne coagule ou que les tuyaux ne se bouchent.



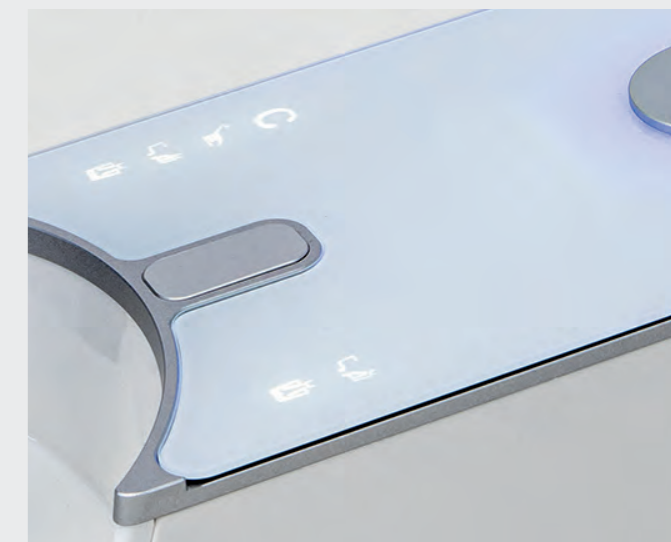
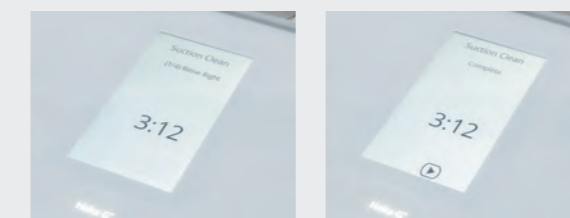
Les poignées en aluminium, le couvercle de l'instrument et le crachoir sont faciles à retirer pour le nettoyage, et avec plusieurs kits de ces éléments, vous pouvez facilement passer d'un soin à l'autre.



Nous avons créé un compartiment où l'assistant a accès au système de séparation, au vanne de crachoir et aux systèmes de désinfection. Dans ce compartiment, vous n'avez aucun risque d'entrer en contact avec l'électronique ou les composants électriques de l'unité Heka G⁺.

Il suffit d'appuyer brièvement sur la touche C pour lancer le processus de nettoyage par aspiration automatique, qui assure le rinçage du tuyau d'aspiration individuel avec du liquide de nettoyage sous vide. Cela permet d'être prêt pour un nouveau patient très rapidement.

L'affichage de la tablette d'instruments indique si le processus a été effectué correctement. Parallè-



Des options pour personnaliser votre modèle Heka G⁺

Il existe de nombreuses options intéressantes de personnalisation et nous en ajouterons d'autres au fil des années à venir qui seront compatibles avec l'équipement.

Nous vous proposons les références ci-dessous, pour que vous puissiez consulter facilement plus d'informations sur les possibilités offertes par l'équipement Heka G⁺.

Si vous pensez à une option qui serait utile à l'équipement, nous serons ravis d'avoir votre retour et voir si nous pourrions à l'avenir proposer cette solution pour vous et vos collègues.

Vous aimeriez en savoir plus ? Vous trouverez des informations et une description des différentes options en cliquant sur heka-dental.fr.



Système de pompe à eau stérile



Cordons d'instrument avec connecteur rapide



Carte Heka ID



Support pour iPad/Tablette



Moniteur



Support de Radiographie



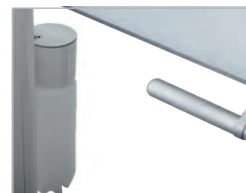
Système de rinçage automatique des instruments



Système de purification de l'eau



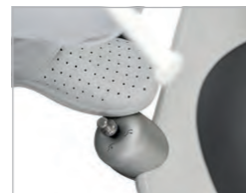
Heka G⁺ édition noire avec des surfaces en verre trempé noir.



Bouteille d'eau 1 ou 2 litres



Système automatique de rinçage de tuyaux d'aspiration



Ergo aspi



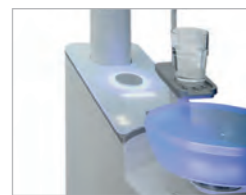
Bras d'aspiration télescopique sur fauteuil patient



Le modèle Heka G⁺ est proposé avec trois options différentes pour le crachoir - Sans crachoir, avec crachoir ou avec crachoir pivotant.



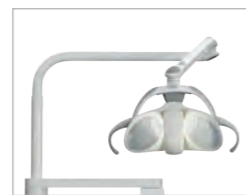
Fauteuil patient en position horizontale



Lumière LED sur borne et crachoir



Colonne scalytique design



Colonne scalytique standard



Prise USB



Comfort Shape Comfort Memory



Recouvrement facile à enlever



Jusqu'à 3 joysticks possible



Tête à double articulation. Repose pieds, pliable



Prises rapide pour air et eau



Prise standard Schuko 230 V



Double écran



Tête chirurgicale



Accoudoir(s)



Arceau pour la pédale

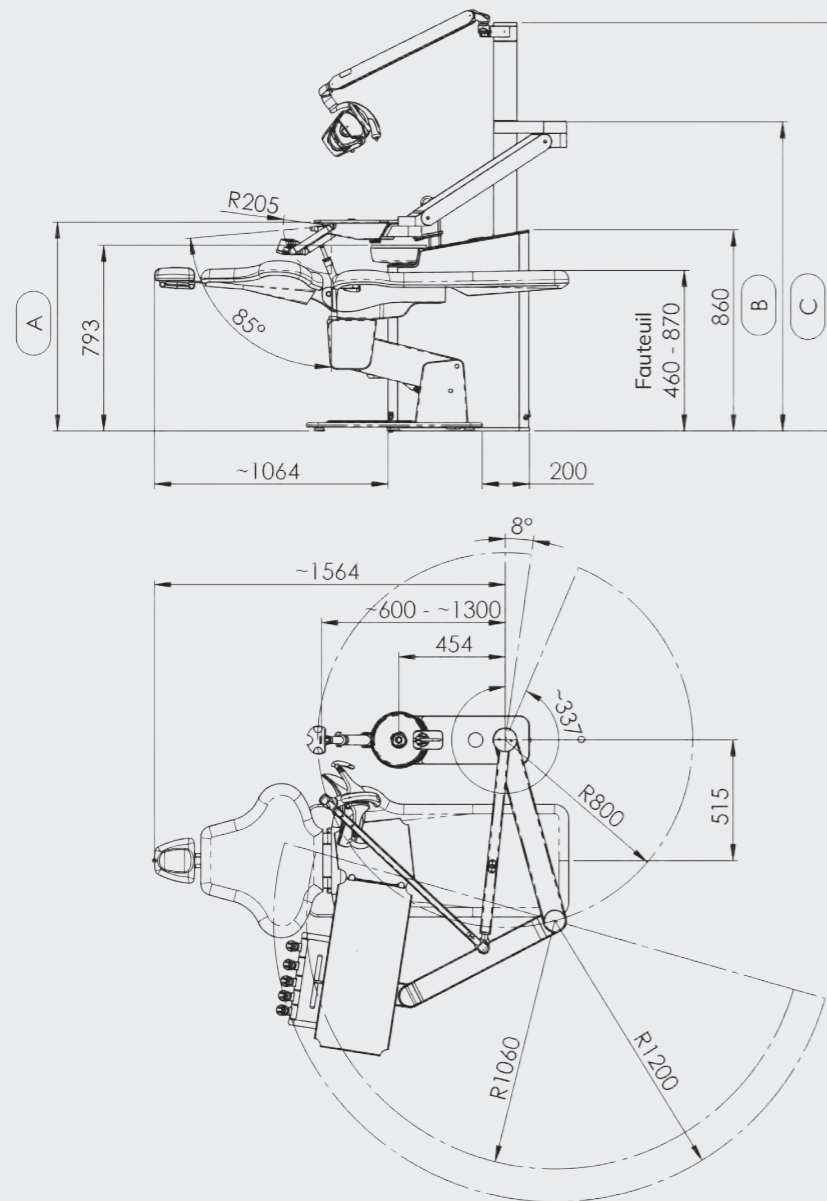


Repose

Heka G⁺ Caractéristiques et dimensions

Cette illustration est basée sur un Heka G⁺ avec crachoir intégré. Heka G⁺ et certaines de ses parties sont protégées par la conception ; certaines pièces Heka G⁺ sont protégées par un brevet.

	Tablette d'instruments hauteur A	Bras principal hauteur B	Hauteur au total C
Colonne inférieure	~810 - ~1120	1320	1743
Colonne du milieu	~915 - ~1225	1425	1849
Colonne supérieur	~1015 - ~1325	1525	1949



Sous réserve de modifications techniques et de couleurs. Les images peuvent être affichées avec un équipement en option. Les images peuvent être affichées sans étiquettes de sécurité.

Heka G⁺

Inclus dans la livraison de l'équipement dentaire (selon le choix d'options) :

- Quality product build in aluminium
- Produit de qualité construit en aluminium et en verre trempé
- Tablette d'instruments avec un grand tray intégré – place pour jusqu'à 3 cassettes standard
- Electrovanne de qualité d'Allemagne
- Surfaces en époxy sur aluminium
- Surfaces en verre trempé sur la borne et tablette d'instruments avec Des touches et display tactiles intégrés
- Bras de la tablette d'instruments en fonte d'aluminium
- Roulements à aiguilles surdimensionnés Dans la borne, le bras et la tablette d'instruments
- Système de bras d'instrument avec un axe de rotation de 330 °
- Système de bras avec à double ressort, réglable à la hauteur
- Réglage de tous les joints et bras de la tablette d'instrument réglable en hauteur.
- Ergonomie lumineuse
- Tulipes d'instruments individuellement réglables
- Tablette d'instruments de 5 ou 6 instruments au choix
- Touches intégrées sous la surface en verre trempé du console et la tablette d'instruments
- Affichage intégré dans la surface de la tablette d'instruments
- Support d'Instrument hygiénique et autoclavable
- Poignées sur la tablette d'instruments – hygiéniques et autoclavables en aluminium
- Filtre à air de retour dans le cordon turbine
- Crachoir en verre
- Aspiration sélective (chirurgicale et salivaire) sur bras assistant télescopique multi-flexible support aspiration à multi flexibilité

Équipements supplémentaires et options :

- Cordons d'instruments avec connecteur rapide

Turbine :

- Cordon Multiflex, fibré
- Cordon Multiflex variable, fibré

Micromoteurs :

- Bien Air MX2 avec ou sans commande iOptima 100-40.000 tr/min. (jusqu'à 2 moteurs)
- Bien Air, MCX, 1000-40.000 tr/min. (jusqu'à 3 pièces)

- Bien Air MX-I 100-40.000 tr/min autoventilé, pour l'implantologie et la chirurgie

Seringues :

- UNIC, 3-F
- Luzzani, 3-F
- Luzzani, 6-F avec chauffage
- Luzzani, 7-F avec chauffage et lumière

Détartreur :

- Satelec Newtron sand ou avec LED
- W&H avec LED
- EMS "No Pain" sans ou avec LED
- NSK Varios sans ou avec LED
- EMS Airflow: version intégré

Lampe à polymériser :

- UNIC (Bluedent Express)
- Mectron Starlight Sler (avec ou sans bouton)
- Satelec MiniLED (avec ou sans bouton)

Camera intraorale :

- Sopro 617 ou 717
- Dürr VistaCam iX HD

Tablettes et adaptateurs :

- Adaptateurs de tablettes (tray) en différentes longueurs
- Possibilité d'adaptateur pour tablette avec 2 bras
- Tablette simple ou double
- Tapis de protection pour tablettes (autoclavable)

Moniteur :

- Écran 22" monté avec un bras flexible sur la colonne de scialytique
- Support sur tablette d'instruments pour iPad/tablette

Eau et traitement d'eau :

- Metasys WEK et WEK Light
- Bouteille d'eau interne - 1 litre
- Bouteille d'eau externe - 2 litres
- Rinçage automatique des instruments
- Système de pompe à eau stérile
- Nettoyage automatique de tuyaux d'aspiration

Séparateurs et vannes de crachoir :

- Dürr, vanne de crachoir
- Metasys, vanne de crachoir
- Dürr Combi séparateur – CAS 1
- Metasys, séparateur d'amalgame
- Metasys séparateur d'air/eau

Borne :

- Possibilité de crachoir fixe, rotatif ou sans crachoir
- Possibilité de lumières à LED multi couleurs sur la borne et le crachoir
- Chauffage d'eau pour remplissage de la verre et instruments

- Prise rapide pour 3^{ème} tuyaux d'aspiration
- Raccord rapide pour eau et air
- Prise standard Schuko 230V
- Adaptateur pour radiographie
- Prise USB
- Arrêt d'aspiration ergonomique

Scialytiques et lumières :

- Scialytique - Faro EVA LED 50.000 Lux, 4000K, 5000K ou 5700K, avec fonction Composite (11.000Lux/2700K), pour colonne Design Heka
- Scialytique - Faro EVA Cam LED, spécifications identiques à std. scialytique EVA, ainsi qu'avec caméra HD intégrée, pour colonne Design Heka
- Scialytique - Faro EVA LED, spécifications identiques à std. scialytique EVA, ainsi qu'avec THEIATECH LED intégré, pour colonne Design Heka
- Scialytique Faro Maia LED 35.000 Lux, 5000 Kelvin pour colonne standard
- Faro Siderea LED pour éclairage du Cabinet

Radiographie :

- Satelec X-Mind X-ray version D / C

Instruments sur le bras d'aspiration :

- Seringue UNIC 3-f
- Seringue Luzzani 3-f
- Lampe à polymériser avec bouton
- Bras d'aspiration sur fauteuil patient

Pédales :

- Ronde ergonomique (sans fil)
- Ronde variable (sans fil)
- Variable Universelle (sans fil)

Fauteuil patient UnicLine :

- 2 moteurs électrique
- Capacité de soulèvement jusqu'à 220 kg (avec montage au sol)
- Positionnement haut pour traitement debout
- Possibilité de position horizontale
- Tête à double articulations
- 1 joystick (jusqu'à 3 joysticks possible)
- Tête chirurgicale
- Accoudoir - droit et / ou gauche, pivotant
- Repose-pieds, pliable
- Crochet pour pédale

Recouvrement/Garniture de skaï :

- Comfort Shape (standard)
- Comfort Memory

Voir les couleurs disponibles sur www.heka-dental.fr

Notre engagement : concevoir des équipements de soins optimaux pour votre cabinet

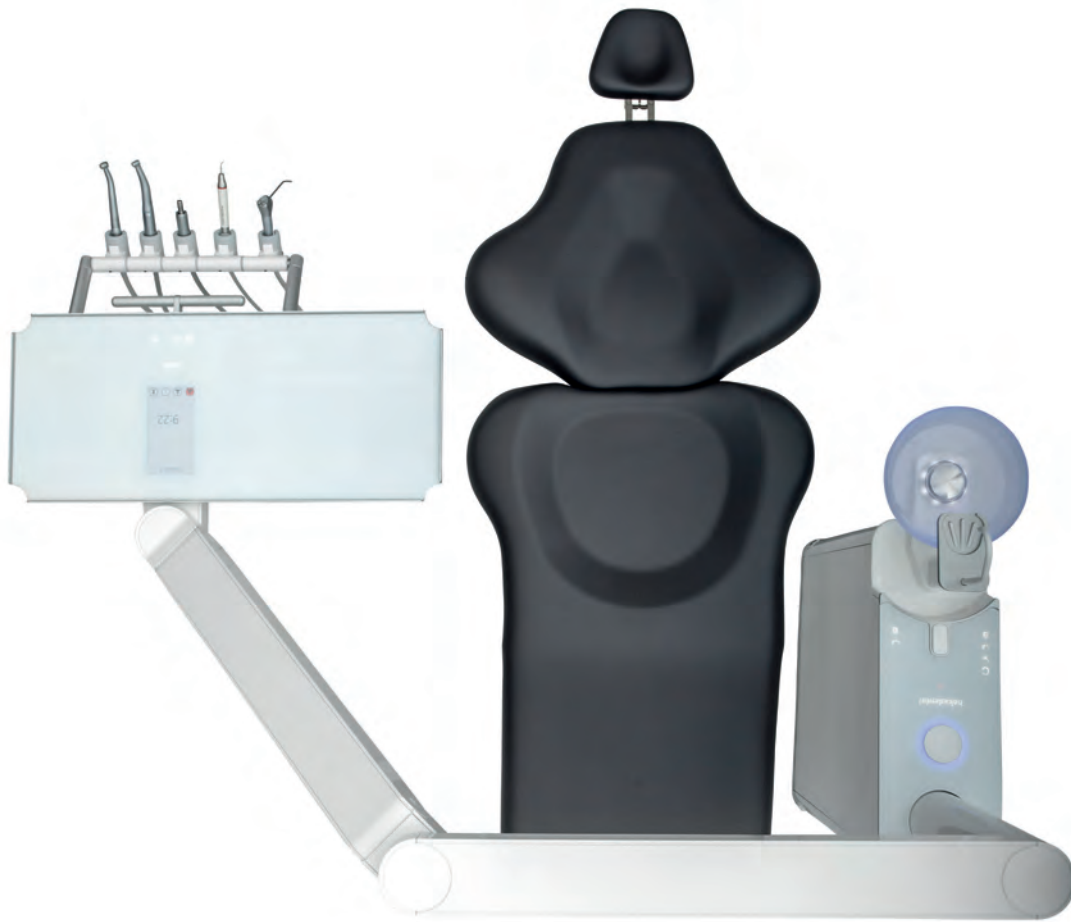
Chez Heka Dental et nos partenaires, nous savons à quel point il est important pour votre cabinet d'assurer une disponibilité optimale dans vos salles de soins. C'est pourquoi nous ne transigerons jamais sur le choix des matériaux de fabrication de votre équipement dentaire et nous figurons parmi les leaders du marché en termes de longévité et de fiabilité de nos produits.

Notre équipe de spécialistes est à votre disposition pour répondre à vos questions. En cas de problème, nous avons un réseau de techniciens qualifiés à votre disposition, pouvant rapidement intervenir pour vous dépanner. Conscients que votre équipement dentaire est votre premier outil de travail, nous avons un réseau de partenaires agréés disposant de pièces détachées partout en Europe et dans le monde, afin de vous assurer un service de dépannage rapide et optimal.



Nous pensons aux générations à venir

- Heka Dental contribue à minimiser l'impact environnemental, puisque celui-ci est réduit son impact environnemental en créant des produits durables.
- Nous avons fait le choix d'utiliser l'aluminium, dont le cycle de vie est supérieur à la plupart des métaux et nous favorisons l'utilisation de l'aluminium recyclable.
- Nous travaillons en lien constant avec nos fournisseurs et collaborateurs afin de trouver ensemble des solutions visant à réduire nos besoins énergétiques dans notre processus de production.
- Cette vision globale s'applique tant dans le transport de nos produits qu'en amont lors de la conception même de ces derniers.



Heka Dental A/S
Baldershøj 38
2635 Ishøj
Danmark
T: +45 43 32 09 90
M: info@heka-dental.dk
heka-dental.fr



Homepage



Facebook



LinkedIn



Instagram